

Mémoire technique de la S.A.R.L. SERI



MEMOIRE TECHNIQUE

Sarl SERI



6 Rue Saint Marc 89100 MAILLOT
Tél : 03 86 65 39 21 contact@sarlseri.fr



Sommaire

Présentation générale de la Sarl SERI

Profil de l'entreprise	p 3
Activités et savoir-faire	p 4
Ses moyens humains	p 5
Ses moyens matériels	p 6 à 8
Travailler en sécurité	p 9 à 10
Gestion des déchets	p 11 à 15

Prestations réalisées par la SARL SERI

Réalisations chiffrées	p 16
Réalisations illustrées	p 17 à 29

Présentation générale de la SARL SERI

Profil de l'entreprise

Raison sociale : S.A.R.L. SERI

Siret : 523 058 576 000 27

Gérant : David SERI

Siège Social et adresse de l'entreprise : 6 Rue Saint Marc 89100 MAILLOT

Téléphone : 03 86 65 39 21

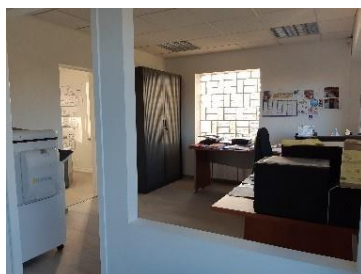
Portable : 06 32 18 26 14

Adresse mail : contact@sarlseri.fr

Activités de la Société :



Les locaux



Les bureaux



Le bureau d'étude



L'atelier



Le stockage



Activités et savoir-faire

La société SERI a été créée en Juin 2010 par David SERI, Charpentier Couvreur de formation et passionné depuis l'âge de 15 ans.

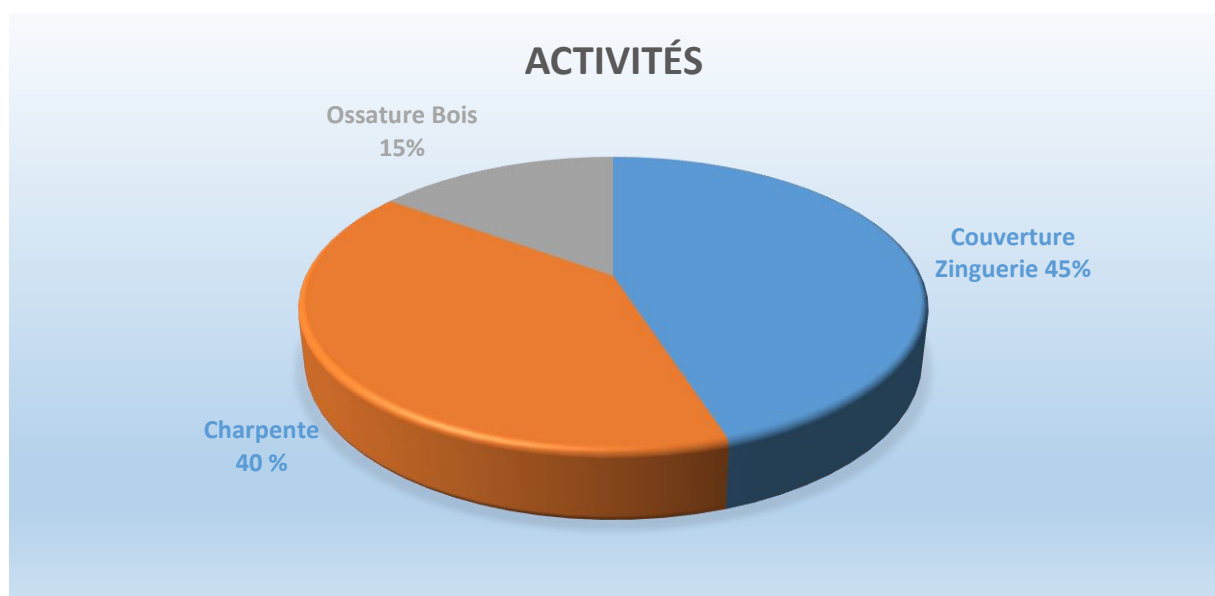
La structure s'est peu à peu développée, tout en augmentant son nombre d'employés.

L'entreprise est spécialisée dans la Fabrication et la Pose de Charpente Traditionnelle, la pose de Charpente Industrielle, la Couverture, et la Zinguerie.

La société propose différents types de Couverture, tuiles mécaniques, plates, ardoisées, et bac acier.

Elle s'est diversifiée et a développé ses activités, l'aménagement des combles, les bâtiments en Ossature Bois (extensions comme les structures neuves), sont aussi les points forts de la société.

La S.A.R.L. SERI est présente sur le marché des particuliers, mais également sur celui des professionnels, en neuf comme en rénovation.



Ses moyens humains

Organigramme S.A.R.L. SERI



Direction Générale

David SERI

Gérant de la SARL SERI

Service Administratif

Karine TCHOUMAK
Gwenaëlle DECAEN

Bureau d'étude

5INQ CINQ

Responsables chantiers

Toni DE SOUSA
Jean-Charles MOLLET

Charpentiers - Couvreur

Nicolas LEMOINE (Couvreur)

Brandon BOURGEOIS (Couvreur)

Patrice PERDOUX (Couvreur)

Gaëtan BARDAT (Apprenti Charpentier)

Armand SAILLANT (Apprenti Charpentier)

Bastien DOL (Apprenti Charpentier)

Ses moyens matériels

Les véhicules de Chantier



Camion Grue avec une portée de 27 mètres

Le véhicule de soutien



Les engins de levage sur Chantier



**MRT 2540 portée de 25,40 m
+ Nacelle + flèche avec treuil de 2 x 25 m + godet + lève palette**



**MRT 1840 portée de 18 m
Nacelle + flèche avec treuil de 2 x 25 m + godet + lève palette**



L'engin de levage de l'atelier



Manitou Latéral

Travailler en sécurité

Protections Individuelles

- Chaussures de sécurité
- Casques de chantier
- Casques antibruit
- Gants de manutention
- Lunettes et masques de protection
- Harnais de sécurité

L'état des matériels est contrôlé et sont renouvelés régulièrement



Protections collectives



Échafaudage de Pieds avec garde-corps et filet de protection



Consoles suspendues, avec goulottes pour évacuation des gravats

Gestion des déchets

DESAMIANTAGE
FERRAILLE
DEMOLITION
EXPLOSION



SARL **MASSO** & Fils

Tél. : 03 25 40 41 63 - Fax : 03 25 40 44 49

ZAC de la Haie des Fourches 10190 ESTISSAC

Notre partenaire pour la location des bennes Bois et DIB



DÉMOLITION DÉSAMANTAGE GESTION DÉCHETS **LOCATION** PRESSE CONTACT



❖ LOCATION DE BENNES ❖

En terme de location de benne, nous nous déplaçons dans un rayon de 100km autour de Troyes. Que ce soit pour la location courte ou longue durée, nous vous proposons une large gamme de bennes (de 10 à 35 m³) pour transporter tous types de déchets : bois, ferraille, verre, carton, papier, gravats et DIB.

Particuliers et professionnels peuvent faire appel à nous pour la location de bennes (courte ou longue durée) et la gestion de leurs déchets.

Facile et rapide, réalisez votre demande de devis directement par internet pour obtenir un prix pour votre location de benne à déchets ou gravats.



Traitement des déchets bois

Notre partenaire pour le traitement de nos bennes Bois.



03 25 76 95 66



Adresse



Agri Compost 10

Accueil

Déchets ▾

Terre végétale Terreaux

Engrais fertilisants

Photos

Plan

Nous contacter

Le recyclage des déchets industriels est notre priorité !

Créé en 2001, le groupe **AGRI COMPOST** est spécialisé dans le **traitement** et la valorisation de **déchets organiques et minéraux**.

Agri Compost traite par **compostage** les **déchets collectés** sur un **gros quart nord-est de la France**.

Nos **plates-formes d'élaboration du compost** sont classées ICPE et réparties sur 2 départements : à **Feuges** dans l'**Aube**, à **Montigny-lès-Vesoul** et **Conflans-sur-Lanterne** en **Haute-Saône**.

Les déchets traités : **déchets végétaux, déchets organiques d'origine agricole, industrielle ou ménagère**.

Agri Compost assure également des **services de location de bennes, transport et logistique, épandage agricole, suivi agronomique de parcelles**, ou encore la vente de **compost de déchets verts** aux **collectivités et professionnels**.

Contactez-nous pour plus de renseignements. Notre bureau d'études propose la **réalisation d'études** préalables à l'épandage, **de suivi agronomique** des épandages, **d'études technico-économiques** sur la mise en place de **filière de valorisation...**

Nous situer

Adresse Agri Compost 10

rte de Charmont - La Sentinelle
10150 Feuges

Tél. : 03 25 76 95 66
Fax : 03 25 73 90 46

Agri Compost 10

Accueil

Déchets ▲

Collecte, recyclage et valorisation de déchets industriels

Terre végétale Terreaux

Engrais fertilisants

Photos

Plan

Nous contacter

Déchets Collecte, recyclage et valorisation de déchets industriels

Le groupe Agri Compost 10 à Feuges dans l'Aube valorise et élimine les **déchets et sous-produits organiques et minéraux**. Nous effectuons le **compostage** des **déchets organiques, ménagers, végétaux agricoles et industriels**. nous broyons les **déchets verts**.



- Valorisation et élimination des déchets et sous-produits organiques et minéraux

Compostage de déchets

- Organiques
- Ménagers
- Végétaux
- Agricoles
- Industriels

Autres services

- Location de bennes
- Broyage des déchets verts
- Transport des matières
- Traitement biologique
- Gestion de déchets
- Formulation d'engrais et amendement organique
- Criblage
- Epandage

Services+



- Service de proximité
- Respect de l'environnement
- Traçabilité très rigoureuse
- Respect de la Charte des Bonnes Pratiques de Compostage éditée par le réseau Agriculteurs Composteurs de France

Certification, Agrément, Label

- Agréé agence de l'eau
- Adhérent au réseau Agriculteurs Composteurs de France
- Compost respectant les normes NFU 44-095 et NFU 44-051



Traitement des déchets DIB

Notre partenaire pour le traitement de nos bennes DIB.

The screenshot shows the Veolia website interface. At the top, the Veolia logo is on the left, and the text "Recyclage & Valorisation des Déchets" is on the right. Below this is a navigation bar with links: "Gérer mes déchets", "Matières premières recyclées", "Demander un devis", and "Boutique en ligne". The main content area features the heading "Veolia VALEST Montreuil sur Barse" in a large, bold, serif font. Below the heading is the text "Activité Recyclage et Valorisation des déchets Installation de Stockage de Déchets non Dangereux". There are three social media icons (Facebook, Twitter, and a plus sign) below the text. At the bottom of the page, there is a breadcrumb trail: "Home / Nous trouver / Veolia VALEST Montreuil sur Barse".

← Voir toutes les implantations

Côte de la Beuverie
Route Bures
Montreuil sur Barse 10270
France

tél. 03 25 41 29 05 ou 03 72 31 31 31

Horaires d'ouverture :
- du lundi au vendredi : 8h-12h30 et 13h30-17h

TYPE D'IMPLANTATION:

- Installation de Stockage de Déchets non Dangereux
- Plateforme de compostage





Bien plus qu'une simple mise à disposition de benne pour l'évacuation de vos gravats ! Avec Veolia, vous valorisez tous les déchets BTP de vos chantiers verts : construction, réhabilitation ou démantèlement...

Grand acteur du BTP ou artisan ? Veolia est votre partenaire chantier vert avec des solutions adaptées à vos interventions respectives. Ce serait dommage que vous ne pensiez à nous que pour une location de bennes d'évacuation de gravats !

Nous avons développé une offre souple et évolutive de **prise en charge et la valorisation des déchets BTP (évacuation des gravats, plâtre, etc.) dédiées aux métiers de la construction et des travaux publics**, quelle que soit la nature des travaux :

- grands chantiers de construction ou de TP,
- chantiers d'artisans,
- réhabilitation,
- déconstruction,
- dépollution.

Un interlocuteur unique et réactif tout au long de votre chantier

Des prestations souples et étendues du tri sur chantier à la valorisation

Un taux de valorisation maximal (proche de 100%)

Prestations réalisées par la Sarl SERI

Réalisations chiffrées

Nous vous communiquons ci-dessous, quelques exemples des chantiers réalisés.

Date	CA	Nom du client	Type de réalisation
2022	116 399 €	RADE	Rénovation d'une Couverture de maison
2022	84 941 €	BROCARD	Extension d'une maison d'habitation
2022	191 587 €	Église de PAILLY	Démontage, Charpente, Couverture, Zinguerie
2022	213 566 €	HABELLIS	Charpente, Couverture 18 Logements
2022	138 202 €	Hôtel des Ventes Joigny	Charpente et Couverture
2022	156 500 €	ALILA Montereau	Charpente et Couverture de 27 logements
2021	161 822 €	REICHMANN	Rénovation d'une maison et création d'un garage
2021	75 452 €	DA SILVA	Charpente et couverture d'une grange
2021	92 641 €	SCI IL ETAIT UNE FOIS	Construction d'une maison d'habitation en ossature bois, couverture d'un garage en bac acier
2021	98 321 €	SOTOMAYOR - PAILLOT	Construction d'une maison d'habitation et d'un garage en ossature bois, charpente et couverture
2021	114 220 €	ROUSSEAU	Charpente, couverture et isolation d'une maison d'habitation et d'une grange
2021	98 300 €	BOURON	Charpente et couverture d'une maison d'habitation
2021	115 000 €	ALFAJE	Bardage d'un bâtiment
2021	200 000 €	Domaine	Charpente et Couverture D'un bâtiment Piscine et d'un bâtiment SPA
2020	241 355 €	Communauté de Communes Serein et Armance	Travaux de réfection de Couverture Ancien Hôtel de L'Est (3 tranches)
2019	8 100 €	Mairie de St Florentin	Réhabilitation d'une maison en local d'exposition peinture
2019	14 094 €	DELADERRIERE	Fabrication d'un auvent sur poteau Couverture Zinc
2019	18 721 €	Mairie de Fouchères	Couverture de 2 pavillons d'habitation
2019	27 685 €	Mairie de Sergines	Charpente et Couverture Magasin Proxi
2019	23 683 €	Mairie de Migennes	Charpente et Couverture Maison de la Mémoire
2019	16 429 €	Mairie de Coulours	Charpente et Couverture d'un Auvent pour le cimetière
2018	35 928 €	BALSAM	Couverture d'une maison d'habitation
2017	34 377 €	LENGLET	Couverture d'une maison d'habitation
2017	63 400 €	TIO	Fabrication et pose d'une charpente en chêne sur poteaux et couverture d'un auvent
2017	40 006 €	REGNARD	Renforcement de charpente et couverture d'une maison d'habitation
2016	81 665 €	Sci Mayflower	Fabrication et pose d'une charpente traditionnelle, solivage pour faux plafond et couverture en bac acier isolé d'une salle des fêtes
2015	44 500 €	Sci Mayflower	Fabrication et pose d'une charpente en lamellé collé et couverture en bac acier isolé d'une piscine et salle de sports

Réalisations illustrées

RADE



Église de PAILLY



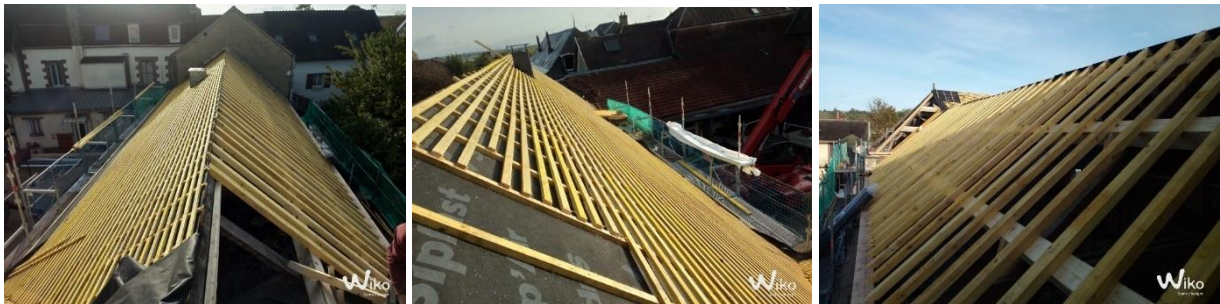


Mairie de Couleurs Auvent Cimetière

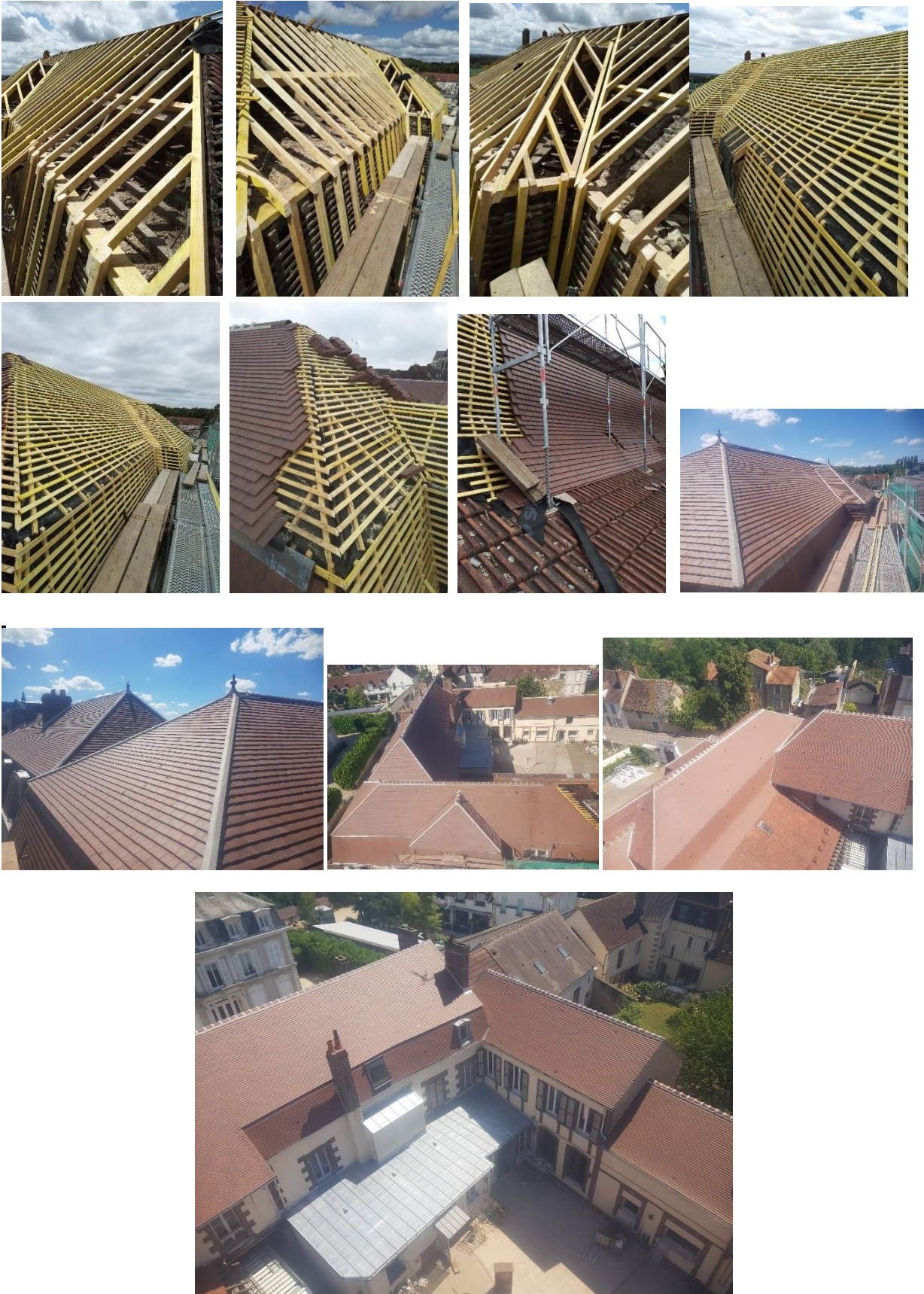


Le Petit Champeau

Saint Florentin Grand Hôtel de L'Est



Saint Florentin Grand Hôtel de L'Est



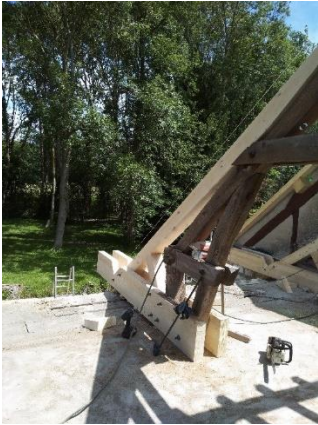
DOMAINE





DOMAINE

Mémoire technique de la S.A.R.L. SERI



LACAILLE

SANTOS



DENIS



HABELLIS « La Plaine aux chevaux » Maillot



HABELLIS « La Plaine aux chevaux » Maillot

