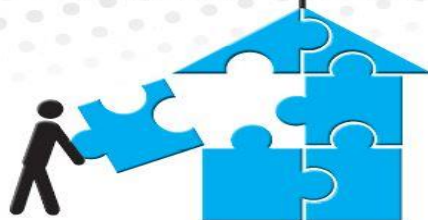




S.A.R.L. **SERI**



*La passion du métier
au service de votre maison*

**CHARPENTE • COUVERTURE
ZINGUERIE • OSSATURES BOIS
BARDAGE BOIS**

RECRUTE !

DESSINATEUR (H/F) – CDI

Charpente Bois et Structure Ossature Bois

**Fort d'une expérience, vous souhaitez acquérir de nouvelles connaissances
Débutant, vous voulez transformer l'acquis théorique, en pratique**

➤ **Description du Poste**

- Maîtrise de la Charpente Bois, conception, assemblage
- Savoir lire des plans, et des fiches techniques
- Réaliser des plans sur le Programme SEMA (maîtrise de préférence), et calculer des descentes de charge sur le logiciel MDBAT
- Dessiner des ferrures métalliques, en mécano soudé
- Effectuer des prises de côtes, si pas d'expérience, la formation sera assurée
- Établir un devis chantier, hors financier
- Répondre à des appels d'offres pour la partie technique

➤ **Profil**

- Débutant accepté avec l'expérience scolaire acquise BTS SCBH (BTS Systèmes constructifs bois et habitat)

Le bureau d'étude technique est composé du Gérant, et d'un Compagnon Charpentier confirmé, qui sauront vous accompagner et vous former



www.seri-couverture-charpente-89.fr - contact@sarlseri.fr  David Seri

03 86 65 39 21 - 6 rue Saint Marc 89100 MAILLOT