



# BREVET DE TECHNICIEN SUPERIEUR

Formation



## Conditions d'accès

- Bac Professionnel
- Bac STI2D
- Bac Général
- Passerelles depuis d'autres formations du supérieur

## Recrutement



Un entretien pour les sélectionnés

## Contacts

[www.lycee-louis-lachenal.fr](http://www.lycee-louis-lachenal.fr)  
[www.btpcfa-aura.fr](http://www.btpcfa-aura.fr)

Lachenal : 04.50.27.20.96  
BTP CFA : 04.72.52.07.21

Lachenal : 335 rte de Champ Farçon, 74370 Argonay  
BTP CFA : 3 place du Paisy, 69570 Dardilly

# BREVET DE TECHNICIEN SUPERIEUR

## Systemes Constructifs

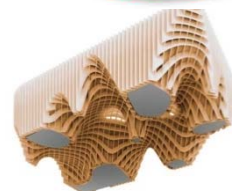
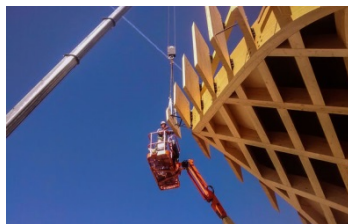
### Bois et Habitat

### S.C.B.H

Formation en alternance



Formation possible en initial



## Objectifs & Contenus de la formation

Le titulaire de ce diplôme intervient de la conception technique à la réception des ouvrages de la construction bois. Chaque projet qu'il soit de construction, de rénovation ou d'extension, le met en relation avec tous les partenaires de l'entreprise (client, fournisseurs, personnel). Son rôle consiste à apporter une réponse technique et économique à une affaire (métré, devis, solutions constructives...). Il élabore le dossier d'exécution avec les notes de calcul. Responsable de chantier, il organise et assure la pose de tous les éléments du bâtiment majoritairement en bois. Il utilise l'outil informatique (CAO, simulations des comportements et calculs, CFAO, logiciels de calcul de devis, de gestion de chantier...).

Un apprenti est un salarié soumis au code du travail, notamment pour les justifications d'absence. La formation alterne entre le lycée et l'entreprise pour 2 ou 3 semaines. En 1<sup>ère</sup> année, 22 semaines se déroulent à l'école ; en deuxième année cela concerne 20 semaines plus 5 semaines de projet.

## Aptitudes du Technicien

A l'issue de sa formation, le technicien supérieur SCBH est capable de définir les conditions de réalisation des ouvrages en bois et d'assurer le bon déroulement d'un chantier.

Il travaille dans le bureau d'étude à la réalisation de plans d'exécution, notes de calcul. Il est capable de chiffrer le projet. Il organise les moyens d'exécution du chantier, tant au niveau des hommes que des outils, de la sécurité et de l'approvisionnement en matière première. Cette formation demande des compétences techniques et humaines pour assumer un rôle d'interlocuteur avec tous les partenaires d'un projet de bâtiment.

## Secteurs & Débouchés professionnels

Ce technicien s'insère dans une entreprise artisanale, une TPE, une PME (dans le domaine de la construction bois). Il exerce ses activités en bureau d'études et sur chantier. Il évolue vers des fonctions de conducteur de travaux, de chargé d'affaires, de responsable de bureau d'études, voire d'adjoind au chef d'entreprise.

## Après le diplôme

### Vie active

Poursuite d'étude : avec un bon dossier, une poursuite d'études est envisageable en licence professionnelle, en licence LMD, et en école d'ingénieur par le biais des admissions parallèles ou en passant par une classe préparatoire ATS (Adaptation Technicien Supérieur).



LYCEE DES METIERS  
DU BATIMENT ET DE L'INDUSTRIE