



Lycée Louis Lachenal
Filière bois



BAC PRO

Technicien

Constructeur

Bois

en

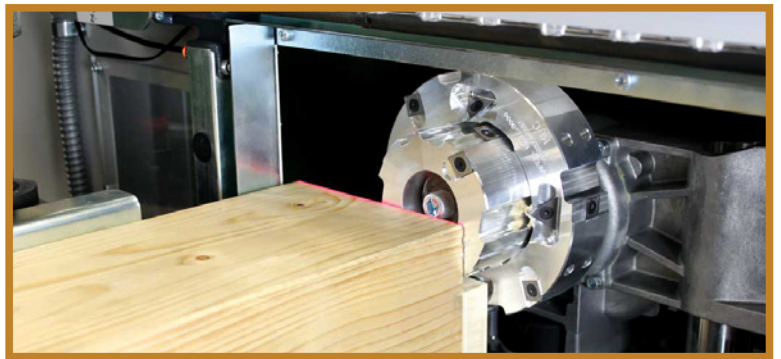
Apprentissage



La Région
Auvergne-Rhône-Alpes



Bac Pro TCB
Réalisations





Champs d'intervention et poursuites d'études



Les principaux secteurs d'activités :

Les métiers s'exercent principalement au sein des entreprises de construction de :

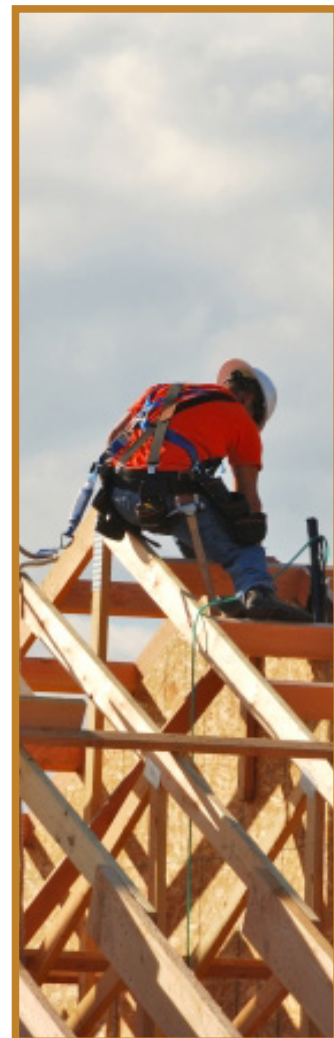
- Charpentes
- Maisons à ossatures bois
- Chalets
- Structures en lamellé collé

Les débouchés professionnels :

- Compagnon Charpentier
- Chef d'équipe Artisan (après quelques années d'expérience)

Les poursuites d'études :

- BTS Systèmes Constructifs Bois et Habitat
- DUT Qualité Logistique Industrielle Organisation orienté métiers de l'Artisan
- Mention complémentaire : Zinguerie-Couverture



**Organiser, Gérer,
Animer une équipe**





Bac Pro TCB

Missions et formation



Baccalauréat Professionnel Technicien Constructeur Bois en Apprentissage

L'apprenti est un salarié ayant souscrit un contrat d'apprentissage avec une entreprise en vue de l'obtention du Baccalauréat Professionnel, et d'une qualification professionnelle grâce à la formation en alternance délivrée par l'entreprise et le CFA. Il prépare donc de manière idéale sa future insertion professionnelle.



Le Baccalauréat Technicien Constructeur Bois aura pour mission de concevoir, produire et installer sur chantiers des ouvrages en bois tels que maisons à ossatures bois, chalets, charpentes etc...



Il est capable de remplir les fonctions d'études et de conception, de fabrication, de préparation, d'organisation et de réalisation de chantiers :

- En études et conception, il mène des études simples techniques et économiques d'un ouvrage.
- En fabrication, préparation et organisation, il participe à l'organisation de la fabrication, à la préparation du chantier, choisit les matériels et les matériaux, Il établit le plan d'hygiène et de sécurité.
- En réalisation, il conduit les travaux du chantier jusqu'à leur réception suivant le cahier des charges, contrôle et anime des équipes.
- Il sait tenir compte des impératifs de sécurité, qualité, coût et délais.

Disciplines enseignées:

20 Semaines en centre de formation soit env. 750h annuelles
et 28 semaines en entreprise soit env. 980 h annuelles.

Enseignement Général

- Maths Physique Chimie : 7h • Français: 3h • Histoire Géographie: 2h
- Education Physique : 3h • Anglais: 3h • Prévention Santé Env. : 2 h
- Economie Gestion : 1h • Arts appliqués : 2h

Enseignement Technique

- Préparation de chantier : 4h • Analyse Technique d'un Ouvrage : 4h
- Mise en Œuvre: 4h

Certifications associées:

- Sauveteur Secouriste au Travail (SST)
- Travail en hauteur (R408)





- Etablir l'analyse de fabrication et de pose
- Etablir les documents de suivi de réalisation et de pose

Préparer la fabrication

- Choisir des solutions techniques
- Etablir des plans
- Choisir les matériaux et composants

Réaliser l'analyse technique des ouvrages



Maintenir en état

- Assurer l'entretien des ouvrages
- Maintenir en état l'ensemble de ses matériels et outillages

Bac
Pro



- Assurer la sécurité sur les postes de travail
- Préparer les postes des travail
- Réaliser et contrôler les usinages
- Assembler, monter et finir les ouvrages

*Fabriquer
les ouvrages*

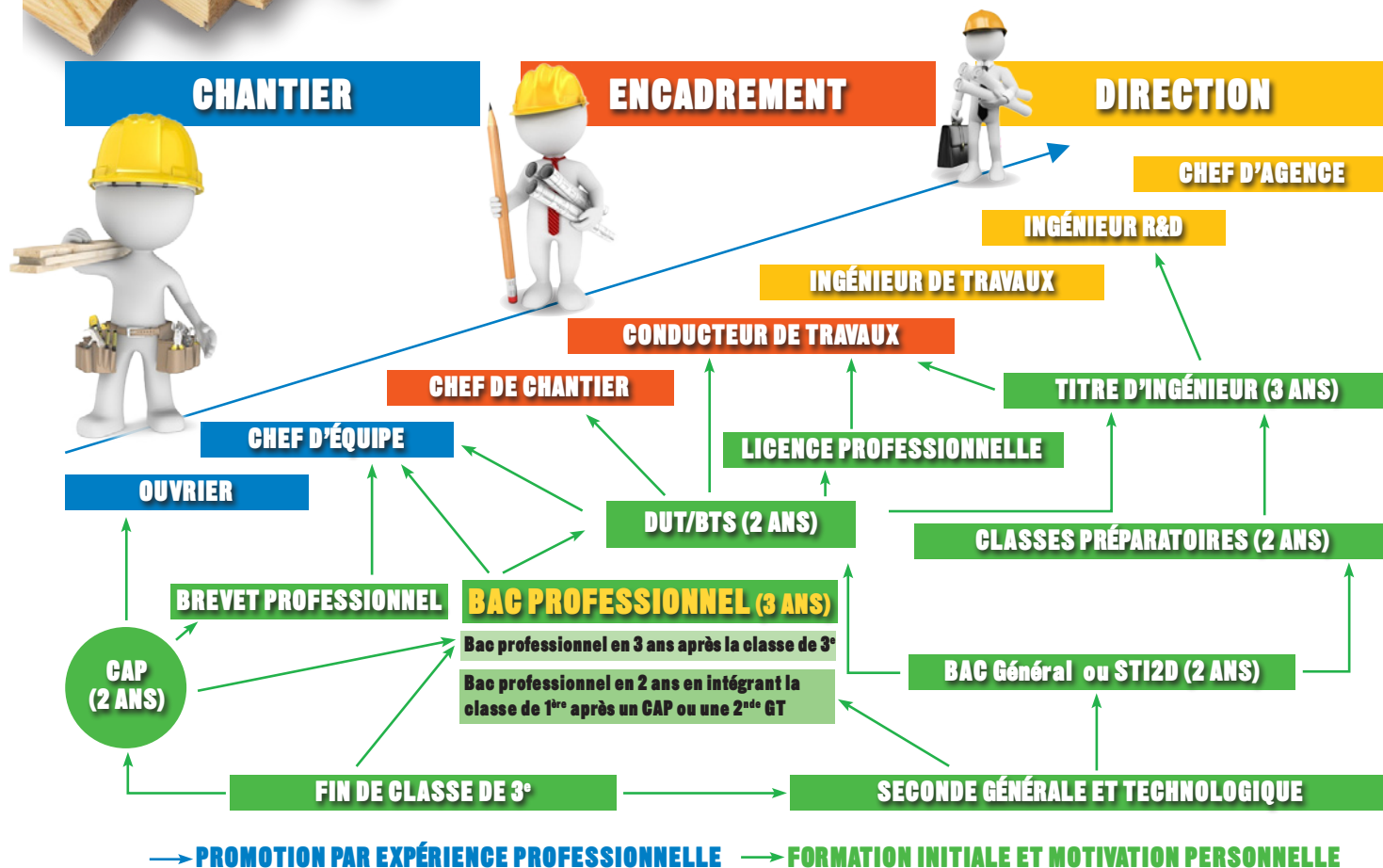


*Mettre en
œuvre
sur chantier*

- Assurer la sécurité sur le chantier
- Gérer la dépose
- Contrôler les supports et les ouvrages
- Ajuster et poser les ouvrages
- Réaliser les finitions



Filières de formation et métiers



• **CAP** : Certificat d'Aptitude Professionnelle

• **BAC Professionnel** : Baccalauréat Professionnel

• **BAC Général** :

• **BAC STI2D** : Baccalauréat Sciences et Technologies de l'Industrie et du Développement Durable

• **BTS** : Brevet de Technicien Supérieur

• **DUT** : Diplôme Universitaire de Technologie

CFA

UFA

(Centre de Formation d'Apprentis) :

(Unité de Formation par Apprentissage) :

BTP CFA AFRA

Lycée Louis LACHENAL

3, place du Paisy - 69570 DARDILLY

Argonay - BP 38 - 74372 Pringy - CEDEX

Tél : 04 72 52 07 21

Tél : 04 50 27 20 96

Mél : btpcfa.afra@ccca-btp.fr

Mél : ce.0740006e@ac-grenoble.fr

Site : www.btpcfa-rhonealpes.fr

Site : www.lycee-louis-lachenal.fr



Facebook.com/BTP-CFA-AFRA

